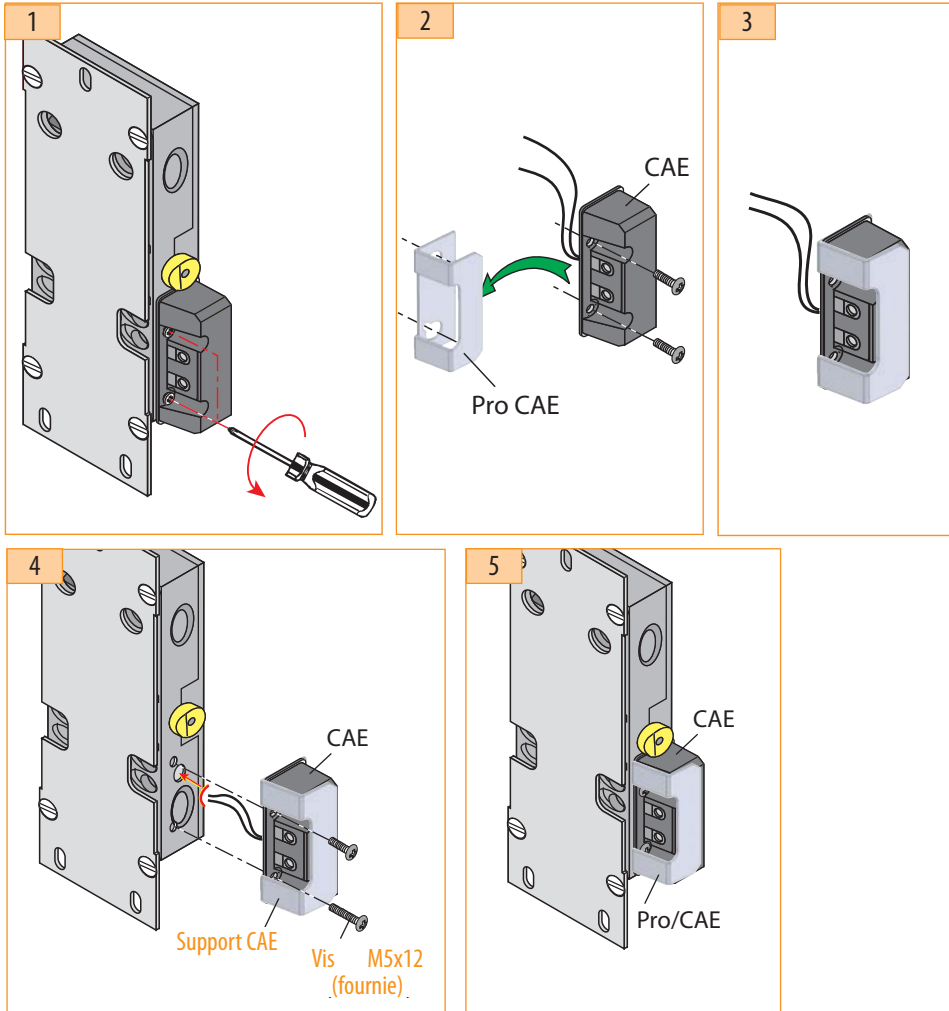


Phases de montage



Visserie

Rep.	Qté.	Désignation
1	1	Vis M5x12

Composition du produit

Rep.	Qté.	Désignation
1	1	Protège-contact CAE

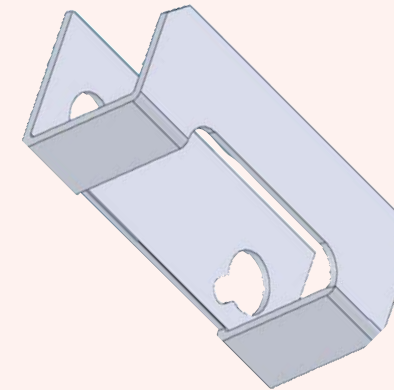
prudhomme S.a

38, Rue Charles de Gaulle
F-94140 Paris/Alfortville
www.prudhommesa.com
Tél. : +33 01 45 18 19 20
Fax : +33 01 45 18 19 21

M-A Document non contractuel, sous réserve de modification - Reproduction interdite. NI Ind. A du 25/08/2010

Protection métallique pour contact "CAE"

Voir kit [FF]



Matériel fourni :
Protège contact CAE

Option :

AVANT TOUTE INSTALLATION, LIRE ATTENTIVEMENT CETTE NOTICE.

prudhomme S.a

Matériel spécifique pour ascenseurs - specific parts and components for elevators